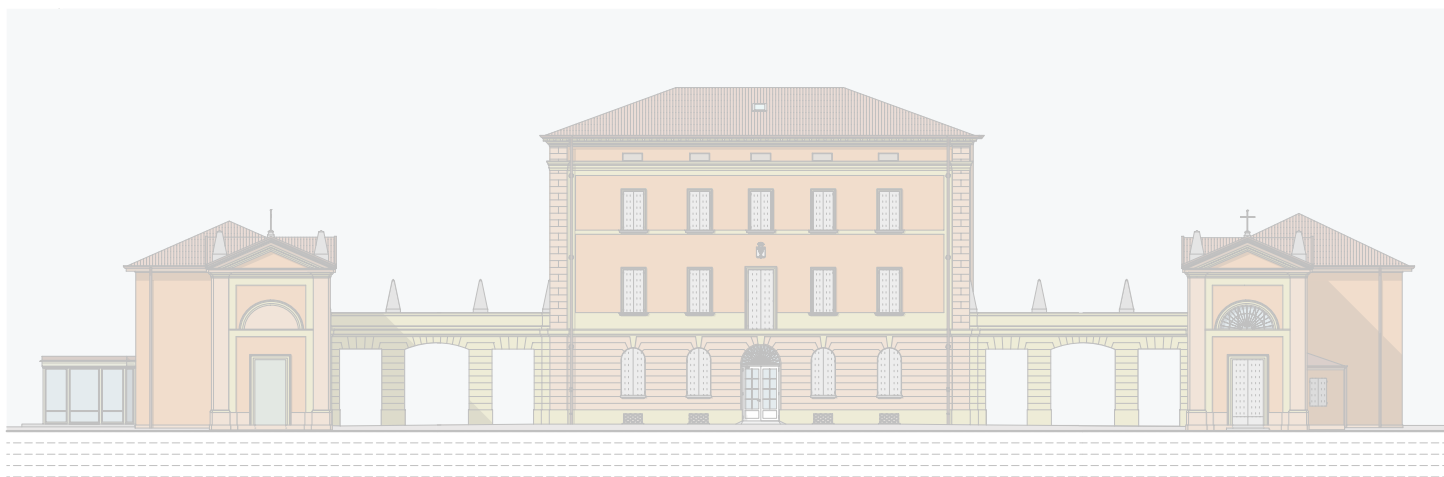




COMUNE DI CASTEL MAGGIORE

OPERE DI MANUTENZIONE STRAORDINARIA DEL COMPLESSO DENOMINATO "VILLA SALINA-MALPIGHI"

POSTO IN VIA GALLIERA n. 2
STRALCIO n. 1 - CUP G77H21082710002



IL RICHIEDENTE:
Comune di Castel Maggiore

AREA LL.PP. - PATRIMONIO - TRASPORTI - MOBILITA'
La Dirigente: Lucia Campana

PROGETTISTA E D.L.:
Arch. Loreto Colucci

TECNICO COMPETENTE

AUTORIZZAZIONE
prot. 29410 del 10/12/2021
art. 21, comma 4, D. Lgs. 42/2004

AUTORIZZAZIONE PAESAGGISTICA
n. 1/2022 del 11/01/2022
art. 146, D. Lgs. 42/2004

PROGETTO DEFINITIVO-ESECUTIVO
Stralcio n. 1
art. 23, commi 7 e 8, D. Lgs. 50/2016

OGGETTO: INCIDENZA E COSTO DELLA MANODOPERA

TAVOLA	27 S1 - CC		SCALA	MARZO 2022
DATA AGG.	N.	DESCRIZIONE		

N°	Codice	Descrizione	unità di misura	quantità	prezzo unitario	prezzo totale	incidenza MO	prezzo unitario MO	prezzo totale MO
		ADEGUAMENTO DELLE CONDIZIONI DI SICUREZZA							
1	E04.001.005	Estintore a polvere, omologato secondo la normativa vigente, con valvola a pulasante, valvola di sicurezza a molla e manometro di indicazione di carica, dotato di sistema di controllo della pressione tramite valvola di non ritorno a monte del manometro, escluso eventuale supporto da pagare a parte							
		<i>Estintori</i>							
		c da kg 6, classe 34A-233BC	cad	3,00	65,14 €	€ 195,42	13,0%	€ 8,47	€ 25,40
2	E04.001.035	Posizionamento di estintore con supporto:							
		<i>Posizionamento estintori</i>							
		a a parete in acciaio al carbonio verniciato rosso, diametro 160 mm per estintore a polvere da 6 kg	cad	3,00	36,10 €	€ 108,30	15,0%	€ 5,42	€ 16,25
3	NP001	Posizionamento a parete o su supporto verticale di cartelli per le attrezzature antincendio (colore rosso) conformi al DLgs 81/08, in lamiera di alluminio 5/10, con adeguati sistemi di fissaggio.							
		<i>Cartelli segnalazione estintori</i>							
		250 x 310 mm	cad	3,00	6,60 €	€ 19,81	64,0%	€ 4,23	€ 12,68
4	NP002	Posizionamento a parete o su supporto verticale di cartelli per segnaletica di emergenza conformi al DLgs 81/08, in lamiera di alluminio 5/10, con adeguati sistemi di fissaggio, da posizionare in funzione delle indicazioni contenute nel piano di emergenza.							
		<i>Segnaletica di emergenza</i>							
		250 x 250 mm	cad	15,00	5,91 €	€ 88,72	64,0%	€ 3,79	€ 56,78
		Pellicola adesiva di sicurezza per l'aumento della resistenza allo sfondamento e in grado di far assumere al vetro caratteristiche di sicurezza, certificata secondo norma UNI EN 12600, posata internamente previa pulizia del vetro, taglio a misura e applicazione senza bolle o grinze:							
5	C45047 (DEI)	trasparente							
		<i>Pellicola di sicurezza</i>							
		b con resinatura superficiale antigraffio	mq	42,00	70,52 €	€ 2.961,84	48,0%	€ 33,85	€ 1.421,68
6	NP 003	Fornitura e posa in opera di rampa esterna per l'abbattimento delle barriere architettoniche, da posizionare all'accesso principale del corpo centrale. L'opera è da realizzare in acciaio della migliore qualità, con profili e lamiere di dimensione diversa e variabile, tagliati, piegati e sagomati a misura secondo gli elaborati di progetto. Piano di calpestio in lamiera stirata antiscivolo modello tipo fils 21 sp 2, bugnata o mandorlata a scelta della D.L.; compreso struttura nervata sottorampa per la tenuta del piano, realizzata in profilati di acciaio tagliati, sagomati e scantonati a misura. Il tutto di alta qualità e resistenza per l'inserimento in ambiente storico e su immobile di interesse storico architettonico.L'opera deve essere completa di elementi accessori e di fissaggio, e quant'altro per dare il lavoro finito a perfetta regola d'arte in ogni sua parte. Pendenza della rampa <8%. Dislivello da superare cm 16.							
		<i>Rampa esterna accessibilità disabili</i>	mq	12,50	327,83 €	€ 4.097,83	20,1%	€ 65,83	€ 822,84
7	NP 004	Rimozione di tendaggi di ogni genere, compreso lo smontaggio delle guide ed ogni altro accessorio, eventuali tagli, la cernita dei vari componenti, il carico e trasporto nell'ambito del cantiere e, per i manufatti non riutilizzabili, il carico e trasporto agli impianti di stoccaggio, di recupero o a discarica autorizzata, compresi gli oneri di smaltimento. Comprese le necessarie assistenze ed ogni onere e magistero per dare l'opera finita a perfetta regola d'arte.							
		<i>Rimozione tendaggi</i>	mq	31,00	12,32 €	€ 381,80	100,0%	€ 12,32	€ 381,80
		Adeguamento delle condizioni di sicurezza				€ 7.853,72			€ 2.737,43
		IMPIANTO DI RISCALDAMENTO							
8	C02.001.005	Scavo a sezione obbligatoria, fino alla profondità di 2 m, compresa l'estrazione e l'aggotto di eventuali acque nonché la rimozione di arbusti, ceppaie e trovanti di dimensione non superiore a 0,25 mc, fino ad un battente massimo di 20 cm, il carico su mezzi di trasporto e l'allontanamento del materiale scavato fino ad un massimo di 1.500 m:							
		<i>Scavo a sezione obbligatoria</i>							
		a in rocce sciolte (argilla, sabbia, ghiaia, terreno vegetale e simili)	mc	84,00	5,23 €	€ 439,32	38,0%	€ 1,99	€ 166,94
9	E01.022.005	Rimozione di tubazioni varie, comprese opere murarie di demolizione:							

		<i>Rimozione vecchie tubazioni</i>							
		a <i>tubazioni di impianto idrico</i>	m	184,80	3,31 €	€ 611,69	44,0%	€ 1,46	€ 269,14
10	C02.001.015	Sottofondo eseguito per letto di posa di tubazioni, costituito da uno strato di 15 cm di sabbia di cava lavata, in opera compreso ogni onere per trasporto, stesura e regolarizzazione del fondo dello scavo mediante mezzi meccanici ed eventuale rinfilanco attorno alle tubazioni; per mc di sabbia							
		<i>Sottofondo</i>	mc	12,60	34,76 €	€ 437,98	9,0%	€ 3,13	€ 39,42
11	C02.001.020	Rinterro della fossa aperta per la posa delle tubazioni con materie provenienti dagli scavi, compresa rinalzata e prima ricopertura, riempimento successivo a strati ben spianati e formazione sopra il piano di campagna del colmo di altezza sufficiente a compensare l'eventuale assentamento, ripristino e formazione dei fossetti superficiali di scolo, compreso anche i necessari ricarichi.							
		<i>Rinterro</i>	mc	63,00	1,98 €	€ 124,74	55,0%	€ 1,09	€ 68,61
12	C02.001.025	Rinfilanco di tubazioni e pozzetti con magrone di calcestruzzo dosato a 200 kg/mc, compreso lo spargimento a mano, la vibrazione e quant'altro necessario per dare un'opera eseguita a perfetta regola d'arte con esclusione di eventuali armature							
		<i>Rinfilanco</i>	mc	8,40	93,12 €	€ 782,21	24,0%	€ 22,35	€ 187,73
13	E01.022.005	Tubo multistrato in polietilene reticolato Tipo C, con strato intermedio in alluminio, fornito in rotoli coibentato o in barre da 5 m nudo, stabile nella forma, con barriera all'ossigeno, conforme alla UNI EN ISO 21003 - UNI EN ISO 15875 e al DM 174-04, per impianti di acqua sanitaria secondo UNI 9182:2014, con raccordi a pressare in bronzo o acciaio inox, a passaggio totale o a flusso ottimizzato, a tenuta senza o-ring, con dichiarazione da parte del fabbricante del coefficiente K di accidentalità come previsto dalla UNI 9182:2014, tagliato a misura e posto in opera su staffaggi, all'interno di cavedi o in traccia, compresa quota parte di raccorderia, la pressatura dei raccordi con idonei elettrotrattori, esclusi valvolame, pezzi speciali, staffaggi e opere murarie:							
		<i>Tubazioni impianto di riscaldamento (mandata, ritorno)</i>							
		f <i>40 x 3,5 mm</i>	m	184,80	41,78 €	€ 7.720,94	15,0%	€ 6,27	€ 1.158,14
14	E01.022.005	Pozzetti prefabbricati in conglomerato cementizio vibrato, completi di chiusini con botola, ciechi o a caditoia, con telaio di battuta per traffico pesante, forniti e posti in opera compresi sottofondo in conglomerato cementizio con le caratteristiche tecniche indicate nel c.s.a. dello spessore minimo di 10 cm, collegamento e sigillatura della condotta e quant'altro occorra per dare il lavoro finito a regola d'arte:							
		<i>Pozzetti</i>							
		d <i>dimensioni interne 60x60x60 cm</i>	cad	4,00	218,70 €	€ 874,80	26,0%	€ 56,86	€ 227,45
		Impianto di riscaldamento				€ 10.991,68			€ 2.117,43
		IMPIANTO ELETTRICO							
15	B01.052.005	Rimozione di cavo flessibile unipolare con conduttore in rame, incluso l'onere per l'avvicinamento al luogo di deposito provvisorio nell'ambito del cantiere, escluso l'onere di carico, trasporto e scarico a discarica autorizzata:							
		<i>Siliaggio conduttore elettriche esistenti</i>							
		a <i>sezione fino a 16 mmq</i>	kg	67,00	1,38 €	€ 92,46	79,0%	€ 1,09	€ 73,04
16	B01.055.005	Rimozione di apparecchiature elettriche all'interno o all'esterno di fabbricati, per impianti "tipo civile" a vista o incassati, compresi tutti gli accessori quali supporti, placche etc., la cernita dell'eventuale materiale di recupero, l'avvicinamento al luogo di deposito indicato nell'ambito del cantiere, per gruppo di dispositivi alloggiati in scatola:							
		<i>Rimozione di apparecchiature elettriche - impianto</i>							
		a <i>da 1-3 posti</i>	cad	60,00	3,38 €	€ 202,80	79,0%	€ 2,67	€ 160,21
17	B01.055.010	Rimozione di apparecchiature elettriche modulari (interruttori, portafusibili, contattori, relè, etc.) installati all'interno di quadri e centralini, compresi tutti gli accessori di cablaggio e relativi conduttori posti all'interno del quadro o centralino:							
		<i>Rimozione di apparecchiature elettriche - quadri</i>							
		c <i>bipolari portata fino a 32 A</i>	cad	9,00	2,45 €	€ 22,05	79,0%	€ 1,94	€ 17,42
		h <i>tetrapolari portata fino a 125 A</i>	cad	2,00	4,72 €	€ 9,44	79,0%	€ 3,73	€ 7,46
18	B01.055.015	Rimozione di armadi, contenitori e cassette in materiale isolante, installati a giorno o ad incasso, inclusi, portelli, porte, accessori per montaggio apparecchiature e quant'altro con esclusione dello smontaggio dei dispositivi elettrici e dei cablaggi interni, superficie frontale:							
		<i>Rimozione quadro elettrico</i>							
		c <i>fino a 1000 x 800 mm</i>	cad	2,00	15,72 €	€ 31,44	79,0%	€ 12,42	€ 24,84

			Tracce in muratura di strutture di interesse storico-artistico, eseguite a mano, compresa la chiusura delle tracce e l'avvicinamento del materiale di risulta al luogo di deposito provvisorio, in attesa del trasporto allo scarico:								
19	B01.010.020		per tracce in muratura di mattoni pieni:								
			Esecuzione di tracce								
		b	della sezione 21 ÷ 40 cmq	m	3,00	26,52 €	€ 79,56	78,0%	€ 20,69	€ 62,06	
		c	della sezione 41 ÷ 100 cmq	m	2,00	34,08 €	€ 68,16	77,0%	€ 26,24	€ 52,48	
20	B01.061.005		Trasporto a discarica controllata secondo il DLgs 13 gennaio 2003, n. 36 dei materiali di risulta provenienti da demolizioni, previa caratterizzazione di base ai sensi del DM 27 settembre 2010 da computarsi a parte, con autocarro di portata fino a 50 q, compresi carico, viaggio di andata e ritorno e scarico con esclusione degli oneri di discarica								
			Trasporto a discarica	mc	1,00	47,85 €	€ 47,85	63,0%	€ 30,15	€ 30,15	
21	A25136 (DEI)		Compenso alle discariche autorizzate e realizzate secondo il DLgs 13 gennaio 2003, n. 36, per conferimento di materiale di risulta proveniente da scavi o demolizioni, escluso il costo relativo alla caratterizzazione del rifiuto:								
			Oneri di discarica								
		a	rifiuti ammissibili in discarica per rifiuti inerti (art. 5 DM 27 settembre 2010)	t	0,50	18,00 €	€ 9,00	0,0%	€ 0,00	€ 0,00	
22	D02.001.005		Cavo flessibile unipolare FS17-450/750 V, conforme ai requisiti della Normativa Europea Regolamento UE 305/2011 - Prodotti da Costruzione CPR e alla CEI UNEL 35716, classe Cca - s3, d1, a3, tensione nominale non superiore a 450-750 V, isolato in pvc, non propagante l'incendio conforme CEI EN 60332-1-2: Posa in opera nuovi cavi								
		b	sezione 1,5 mmq	m	600,00	0,95 €	€ 570,00	62,0%	€ 0,59	€ 353,40	
		c	sezione 2,5 mmq	m	100,00	1,28 €	€ 128,00	58,0%	€ 0,74	€ 74,24	
			Cavo flessibile conforme ai requisiti della Normativa Europea Regolamento UE 305/2011 - Prodotti da Costruzione CPR e alla CEI UNEL 35318, classe Cca - s3, d0, a3, isolato con gomma etilpropilenica ad alto modulo con guaina in pvc, tensione nominale 0,6/1 kV, non propagante l'incendio conforme CEI EN 60332-1-2:								
23	D02.001.030		unipolare FG16OR16 - 0,6/1 kV:								
		f	sezione 1 x 16 mmq	m	15,00	4,86 €	€ 72,90	36,0%	€ 1,75	€ 26,24	
24	D02.001.040		tripolare FG16OR16 - 0,6/1 kV:								
		a	sezione 3 x 1,5 mmq	m	3,00	3,02 €	€ 9,06	51,0%	€ 1,54	€ 4,62	
25	D02.001.045		tetrapolare FG16OR16 - 0,6/1 kV:								
		f	sezione 4 x 16 mmq	m	90,00	15,21 €	€ 1.368,90	26,0%	€ 3,95	€ 355,91	
26	D01.022.065		Centralino da incasso in resina, grado di protezione IP 30, completo di scatola da incasso in resina, telaio portapparecchi, pannello frontale e portello trasparente: con porta trasparente in vetro di sicurezza completa di serratura a chiave, grado di protezione IP 40 per: Quadro elettrico								
		a	a 8 moduli	cad	2,00	32,21 €	€ 64,42	38,0%	€ 12,24	€ 24,48	
27	D01.022.005		Interruttore automatico magnetotermico, serie modulare, tensione nominale 230/400 V c.a.: potere d'interruzione 4,5kA								
			Interruttori magnetotermici								
		a	unipolare 6 A	cad	2,00	23,20 €	€ 46,40	30,0%	€ 6,96	€ 13,92	
		b	unipolare 10 ÷ 25 A	cad	2,00	24,19 €	€ 48,38	33,0%	€ 7,98	€ 15,97	
28	D01.022.010		potere d'interruzione 6kA Interruttori magnetotermici								
		e	unipolare+neutro 10 ÷ 32 A	cad	4	57,55 €	€ 230,20	22,0%	€ 12,66	€ 50,64	
		o	tetrapolare 40 ÷ 63 A	cad	1,00	158,22 €	€ 158,22	16,0%	€ 25,32	€ 25,32	
29	D01.022.020		Modulo automatico differenziale da associare agli interruttori magnetotermici della serie modulare, tensione nominale 230/400 V c.a.: sensibilità 0,03 A, tipo «A»: Interruttori magnetotermici								
		a	bipolare, per magnetotermici con portata fino a 32 A	cad	4,00	116,03 €	€ 464,12	3,0%	€ 3,48	€ 13,92	
		e	sensibilità 0,3 A o 0,5 A, tipo «AC»: tetrapolare, per magnetotermici con portata fino a 63 A	cad	1,00	123,32 €	€ 123,32	2,0%	€ 2,47	€ 2,47	
30	D02.034.025		Base portafusibile sezionabile, per fusibili cilindrici dimensione 10,3 x 38 mm, tensione nominale 400/690 V, in poliestere e fibra di vetro, installata su barra DIN35, conforme norma IEC 269-3-1:								
		i	tripolare più neutro portata 32 A	cad	1,00	31,90 €	€ 31,90	55,0%	€ 17,55	€ 17,55	

			Interruttore di manovra sezionatore tripolare, tensione d'esercizio fino a 400 V c.a., in contenitore isolante serie modulare, installato su guida DIN35, della portata di:							
31	D02.043.005	b	32 A	cad	2,00	42,13 €	€ 84,26	36,0%	€ 15,17	€ 30,33
32	D05.010.005		Scaricatore unipolare di corrente da fulmine, classe I secondo CEI 81-8, spinterometro autoestinguente incorporato, tensione di esercizio 255 V - 50/60 Hz, resistenza di isolamento > 1000 M ohm, prova corrente da fulmine (10/350 µs) 25 kA, livello di protezione 4 kV, involucro in tecnopolimero, in opera su zoccolo portafusibile a coltello compreso							
			<i>Protezione linee da sovratensioni (LPS interno)</i>							
		b	tripolare, prova corrente da fulmine (10/350 µs) 60 kA	cad	1,00	330,28 €	€ 330,28	4,0%	€ 13,21	€ 13,21
			<i>Impianto Elettrico Utilizzatore di Tipo Incassato</i>							
33	D01.001.005		Impianto elettrico per punto luce, del tipo incassato, in unità abitativa tipo di 100 mq in pianta, misurato a partire dalla scatola di derivazione in dorsale, questa esclusa; con sistema di distribuzione in conduttori del tipo FS17-450/750 V di sezione proporzionata al carico, cavo di protezione incluso, posati in tubazione flessibile di pvc autoestinguente serie media escluse opere murarie:							
			<i>Punti luce</i>							
		a	punto luce singolo	cad	27,00	22,80 €	€ 615,60	66,0%	€ 15,05	€ 406,30
34	D01.001.010		Impianto elettrico per punto comando, del tipo incassato, in unità abitativa tipo di 100 mq in pianta, misurato a partire dalla scatola di derivazione in dorsale, questa esclusa; con sistema di distribuzione in conduttori del tipo FS17-450/750 V di sezione proporzionata al carico, posati in tubazione flessibile di pvc autoestinguente serie media: apparecchio del tipo componibile, serie media, fissato su supporto plastico in scatola da incasso con placca di finitura in resina o lega di alluminio escluse opere murarie:							
			<i>Punti comando</i>							
		a	comando a singolo interruttore	cad	7,00	28,70 €	€ 200,90	45,0%	€ 12,92	€ 90,41
		d	comando a doppio deviatore	cad	16,00	44,21 €	€ 707,36	43,0%	€ 19,01	€ 304,16
35	D01.001.015		Impianto elettrico per punto presa di corrente, del tipo incassato, in unità abitativa tipo di 100 mq in pianta, misurato a partire dalla scatola di derivazione in dorsale, questa esclusa; con sistema di distribuzione in conduttori del tipo FS17-450/750 V di sezione proporzionata al carico, cavo di protezione incluso, posati in tubazione flessibile di pvc autoestinguente serie media: apparecchio del tipo componibile, serie media, fissato su supporto plastico in scatola da incasso con placca di finitura in resina o lega di alluminio:							
			<i>Punti presa</i>							
		a	2 x 10 A+T, singola	cad	15,00	38,53 €	€ 577,95	39,0%	€ 15,03	€ 225,40
		r	UNEL 2 x 10/16 A+T, singola	cad	15,00	40,05 €	€ 600,75	37,0%	€ 14,82	€ 222,28
36	D01.001.020		Impianto elettrico per alimentazioni particolari, del tipo ad incasso, in unità abitativa tipo di 100 mq in pianta, misurato a partire dalla scatola di derivazione in dorsale, questa esclusa; con sistema di distribuzione in conduttori del tipo FS17-450/750 V di sezione proporzionata al carico, cavo di protezione incluso, posati in tubazione flessibile di pvc autoestinguente serie media; apparecchio, ove necessario, del tipo componibile, serie media, fissato su supporto plastico in scatola da incasso con placca di finitura in resina o lega di alluminio:							
		l	alimentazione aspiratore da comando luce	cad	1,00	111,55 €	€ 111,55	13,0%	€ 14,50	€ 14,50
37	D01.001.030		Impianto elettrico per dorsale interna, del tipo incassato, in unità abitativa tipo di 100 mq in pianta, misurato a partire dal centralino di appartamento, con scatole di derivazione da incasso per ogni ambiente, con sistema di distribuzione in conduttori del tipo FS17-450/750 V posati in tubazioni flessibili di pvc autoestinguente serie media:							
		b	2 x 2,5 mmq + T	cad	2,00	172,40 €	€ 344,80	52,0%	€ 89,65	€ 179,30
		c	2 x 4 mmq + T	cad	2,00	187,25 €	€ 374,50	52,0%	€ 97,37	€ 194,74
38	D01.001.035		Impianto elettrico per segnalazione, del tipo incassato, in unità abitativa tipo di 100 mq in pianta, misurato a partire dalla scatola di derivazione, questa esclusa; con sistema di distribuzione in conduttori del tipo FS17-450/750 V posati in tubazioni flessibili di pvc autoestinguente serie media; apparecchio del tipo componibile, serie media, fissato su supporto plastico in scatola da incasso con placca di finitura in resina o lega di alluminio:							
		a	comando a pulsante	cad	1,00	50,69 €	€ 50,69	49,0%	€ 24,84	€ 24,84

		d comando pulsante a tirante	cad	1,00	57,10 €	€ 57,10	43,0%	€ 24,55	€ 24,55
		f ronzatore per impianto interno	cad	1,00	36,84 €	€ 36,84	28,0%	€ 10,32	€ 10,32
		Canaline e Minicanali							
39	D01.019.015	Minicanale in pvc con coperchio standard o avvolgente: uno scomparto:							
		a 10 x 20 mm	m	40,00	4,36 €	€ 174,40	47,0%	€ 2,05	€ 81,97
		Scatole per Apparecchi							
40	D01.007.005	Scatola in resina, per alloggiamento apparecchi:							
		j da parete completa di passacavi, grado di protezione IP 40, a 3 posti, serie componibile	cad	7,00	9,07 €	€ 63,49	59,0%	€ 5,35	€ 37,46
41	D01.007.010	Accessori per scatole:							
		a supporto in resina 1 ÷ 3 posti	cad	7,00	3,08 €	€ 21,56	41,0%	€ 1,26	€ 8,84
		e placca in resina 1 ÷ 3 posti	cad	16,00	4,86 €	€ 77,76	21,0%	€ 1,02	€ 16,33
		Prese di Corrente							
		Presa di corrente bipolare per tensione esercizio 250 V ad alveoli schermati:							
42	D01.013.005	tipo da parete:							
		a 2P+T 10 A custodia IP 40	cad	4,00	17,99 €	€ 71,96	40,0%	€ 7,20	€ 28,78
		d 2P+T 16 A in custodia IP 40	cad	3,00	22,04 €	€ 66,12	32,0%	€ 7,05	€ 21,16
		Impianti di Terra e di Protezione dalle Scariche Atmosferiche							
43	D05.001.065	Piastra equipotenziale per impianti di terra inclusi accessori di fissaggio e cablaggio:							
		a con piastra e coperchio in plastica antiurto, morsetteria in ottone nichelato, capacità 1 conduttore diametro 10 mm, 1 bandella larghezza 30 mm, 7 conduttori fino a 16 mmq	cad	1,00	26,76 €	€ 26,76	47,0%	€ 12,58	€ 12,58
		Dispensori							
44	D05.004.005	Dispensore a croce in profilato di acciaio dolce zincato a caldo in accordo alle norme CEI 7-6, munito di bandierina con 2 fori diametro 13 mm per allacciamento conduttori tondi e bandelle alloggiato in pozzetto di materiale plastico delle dimensioni di 400 x 400 x 400 mm, comprensivo dello scavo e del rinterro per la posa di quest'ultimo:							
		c lunghezza 2,5 m	cad	3,00	22,04 €	€ 66,12	55,0%	€ 12,12	€ 36,37
		Illuminazione							
45	NP 005	Fornitura e posa in opera di apparecchio illuminante a parete, grado di protezione IP44, struttura in alluminio pressofuso, LED 34W, 3000K, 3428 lumen, accessori di fissaggio, collegamenti e linea di alimentazione in derivazione dalla distribuzione principale. Nel prezzo si intendono inclusi e compensati tutti gli oneri ed accessori per dare l'opera perfettamente funzionante, completa e finita a "regola d'arte".							
		Apparecchio illuminante a parete	cad	1,00	148,42 €	€ 148,42	10,5%	€ 15,60	€ 15,60
		Apparecchio di illuminazione rettangolare montato ad incasso o esterno in policarbonato, conforme CEI 34-21/22, EN 60598-1, EN 60598-2-2, EN 60598-2-22, UNI EN 1838, con circuito elettronico di controllo, classe isol. II, grado di protezione IP 40, alimentazione ordinaria 230 V c.a.:							
46	D09.001.025	tipo non permanente, 60 minuti di autonomia con batteria Ni-Mh, con sorgente luminosa LED con flusso equivalente a lampada fluorescente da:							
		Apparecchi illuminanti di emergenza							
		c 24 W	cad	14,00	100,94 €	€ 1.413,16	19,0%	€ 19,18	€ 268,50
		Impianto elettrico				€ 10.100,91			€ 3.674,25
		SICUREZZA E OPERE PROVVISORIALI							
47	F01.010.005	Passerella per attraversamenti di scavi o spazi affacciati sul vuoto fornite di parapetti di altezza pari a 1,00 m su entrambi i lati:							
		pedonale metallica di dimensioni pari a 4 m (lunghezza) x 1 m (larghezza):							
		a posizionamento del materiale con l'ausilio di mezzi meccanici, da valutarsi ogni qualvolta l'operazione si ripeta	cad	2,00	22,98 €	€ 45,96	58,0%	€ 13,33	€ 26,66
48	F01.025.025	Recinzione realizzata con rete in polietilene alta densità, peso 240 g/mq, resistente ai raggi ultravioletti, indeformabile, colore arancio, sostenuta da appositi paletti di sostegno in ferro zincato fissati nel terreno a distanza di 1 m:							

[illegible]

		RIEPILOGO						
		Adeguamento delle condizioni di sicurezza				€ 7.853,72	34,9%	€ 2.737,43
		Impianto di riscaldamento				€ 10.991,68	19,3%	€ 2.117,43
		Impianto elettrico				€ 10.100,91	36,4%	€ 3.674,25
		Sicurezza ed opere provvisionali				€ 1.053,70	49,7%	€ 523,47
		IMPORTO LAVORI				28.946,30 €	29,5%	8.529,11 €
		ONERI DELLA SICUREZZA				1.053,70 €	49,7%	523,47 €
		TOTALE				30.000,00 €	30,2%	9.052,58 €
		Note:						
		Laddove non diversamente specificato, i codici delle voci fanno riferimento al prezzario regionale						
		Elenco Regionale dei prezzi delle opere pubbliche e di difesa del suolo della Regione Emilia-Romagna (ed. 2021)						
		Sigle prezzari:						
		DEI: Prezzario DEI "Recupero, ristrutturazione, manutenzione" 1° semestre 2021						
		L-ER: Prezzario regionale delle opere pubbliche (ed. 2021) - Provv. Interreg. per la Lombardia e l'Emilia Romagna						